

Très beau
développement
végétatif

Rendement
fourrage élevé

Remarquable
stay green

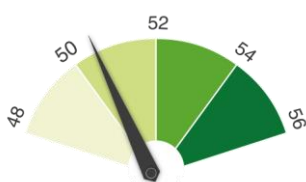


[NOUVEAUTE]

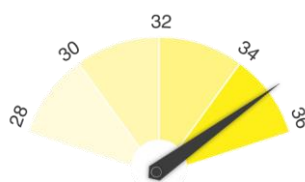
MISTERI CS

Mais demi-précoce
Fourrage 290-310

>> **MISTERI CS**, un fourrage riche en amidon à libération lente dans le rumen
Pour une sécurisation des rations, pour une meilleure efficacité alimentaire



**DIGESTIBILITÉ
DES FIBRES**
DINAG



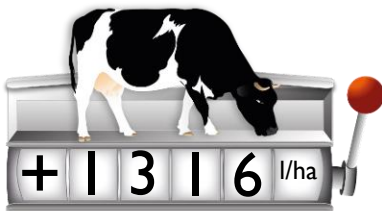
AMIDON



UFL



RENDEMENT



Résultats exprimés en fonction des témoins de marché

Rendement en lait de la ration à l'ha : ration de base constituée de 15 kg de MS d'ensilage de maïs à 32% de MS et prise en compte de l'encadrement du fourrage, de sa valeur UFL et de son rendement.

Rendement en viande de la ration à l'ha : ration de base constituée de 5 kg de MS d'ensilage de maïs à 35% de MS et prise en compte de l'encadrement du fourrage, de sa valeur UFL et de son rendement.



[NOUVEAUTE]

MISTERI CS

Maïs demi-précoce

Carte d'identité

Type d'hybride : Simple
Type de grain : Corné denté
Inscrit : Catalogue européen
Fourrage 2016

Somme de température
• Floraison : 890-910
• Fourrage (30% MS) : 1510-1530

Morphologie
• Gros développement végétatif
• Feuillage large
• Épis bien fécondés

Composantes de rendement



Préconisation

Situations normales
Fourrage : 95 000 gr/ha

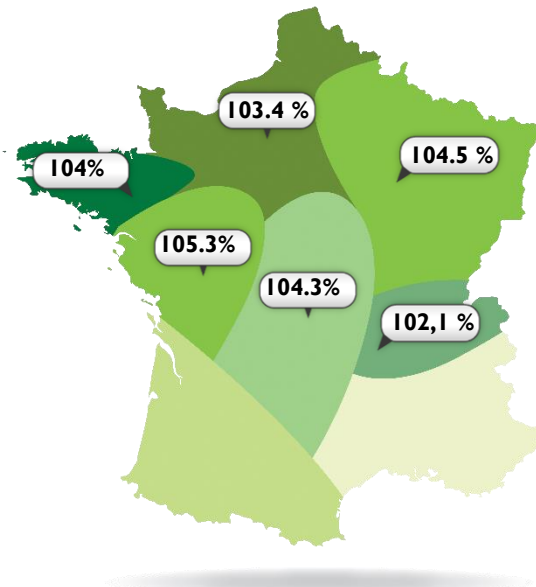
Situations favorables
Fourrage : 100 000 gr/ha

Tous les détails sur
www.caussade-semences.com

Source : Service Développement
Caussade Semences

>> Une remarquable stabilité des performances

- Une bonne fécondation des épis dans toutes les situations
- Très haut niveau dans les situations à potentiel élevé



Résultats exprimés en % de la moyenne des témoins de marche
(Source : Essais R&D Caussade Semences pluriannuels)

>> Un puissant appareil végétatif

- Une excellente **dynamique de pousse**
- Une **couverture rapide** du rang
- Une **activité photosynthétique optimale** grâce à une densité de feuillage exceptionnelle

>> Un très bon stay-green pour...

- Une **optimisation du rendement**
Une surface verte efficace pour la photosynthèse jusqu'à la récolte
- Une **souplesse à la récolte**
- Une meilleure **conservation** du fourrage
Sucres solubles favorables au déclenchement des bonnes fermentations
- Une meilleure **consommation** par le troupeau
Une meilleure appétence du fourrage



CAUSSADE
semences

Source de génétique

Les renseignements fournis dans ce document ne sont donnés qu'à titre indicatif et peuvent varier en fonction des conditions agronomiques et climatiques, ainsi que des techniques culturales. La résistance aux maladies concerne les maladies ou souches actuellement connues en France.