

Look fourrage  
flatteur

Sécurité  
de remplissage  
du silo

Stay green  
exceptionnel



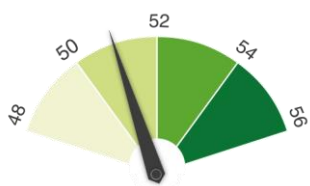
[NOUVEAUTE]

# LAPILI CS

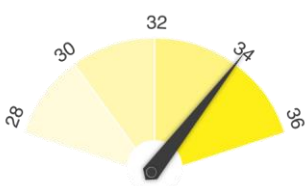
## Mais demi-précoce

Fourrage 290-310

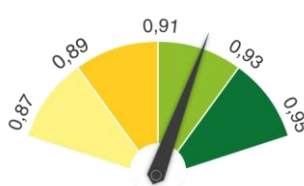
>> **LAPILI CS**, haut potentiel de rendement fourrage, bon équilibre entre amidon et fibres assimilables



DIGESTIBILITÉ  
DES FIBRES  
DINAG



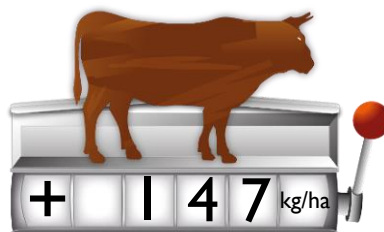
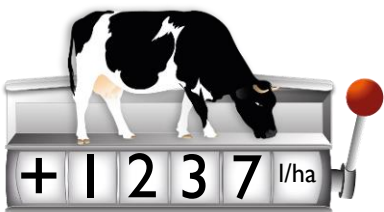
AMIDON



UFL



RENDEMENT



Résultats exprimés en fonction des témoins de marché

Rendement en lait de la ration à l'ha : ration de base constituée de 15 kg de MS d'ensilage de maïs à 32% de MS et prise en compte de l'encombrement du fourrage, de sa valeur UFL et de son rendement.

Rendement en viande de la ration à l'ha : ration de base constituée de 5 kg de MS d'ensilage de maïs à 35% de MS et prise en compte de l'encombrement du fourrage, de sa valeur UFL et de son rendement.

Des rations bien valorisées, pour des productions de lait et de viande optimales



[NOUVEAUTE]

# LAPILI CS

## Maïs demi-précoce

### Carte d'identité

Type d'hybride : Simple  
Type de grain : Corné denté  
Inscrit : Catalogue européen  
Fourrage 2016

Somme de température  
• Floraison : 890-910  
• Fourrage (30% MS) : 1500-1520

Morphologie  
• Hybride massif en feuillage  
• Feuilles larges  
• Insertion régulière des épis

### Composantes de rendement



### Préconisation

Situations normales  
Fourrage : 95 000 gr/ha

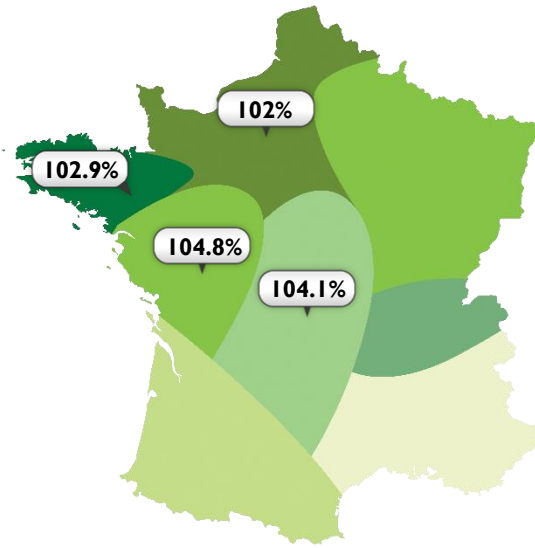
Situations favorables  
Fourrage : 100 000 gr/ha

Tous les détails sur  
[www.caussade-semences.com](http://www.caussade-semences.com)

Source : Service Développement  
Caussade Semences

## >> Une productivité fourrage élevée dans l'ensemble des situations pédoclimatiques

- Un très haut niveau en situations à fort potentiel



Résultats exprimés en % de la moyenne des témoins de marché  
(Source : Essais R&D Caussade Semences pluriannuels)

## >> Implantation rapide, Bonne tenue de tige

Une levée homogène et régulière  
Une **bonne couverture du sol**  
Pour une **sécurisation du rendement**



## >> Un très bon stay-green pour...

- Une **optimisation du rendement**  
*Une surface verte efficace pour la photosynthèse jusqu'à la récolte*
- Une **souplesse à la récolte**
- Une meilleure **conservation** du fourrage  
*Sucres solubles favorables au déclenchement des bonnes fermentations*
- Une meilleure **consommation** par le troupeau  
*Une meilleure appétence du fourrage*

**CAUSSADE**  
semences

Source de génétique

Les renseignements fournis dans ce document ne sont donnés qu'à titre indicatif et peuvent varier en fonction des conditions agronomiques et climatiques, ainsi que des techniques culturales. La résistance aux maladies concerne les maladies ou souches actuellement connues en France.