

Gabarit imposant
Beau look
fourrage

Profil
agronomique sain
et sécurisant

Bon potentiel de
rendement associé à
un bon Stay green

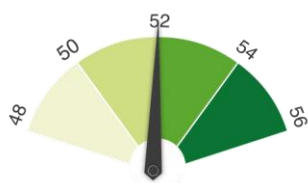


[NOUVEAUTE]

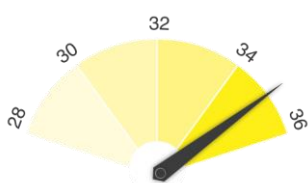
MANTOLI CS

Mais demi-précoce
Fourrage 280 - 300

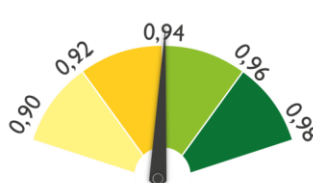
>> MANTOLI CS, supérieur en végétation et jusqu'à la récolte !



DIGESTIBILITÉ
DES FIBRES
DINAG



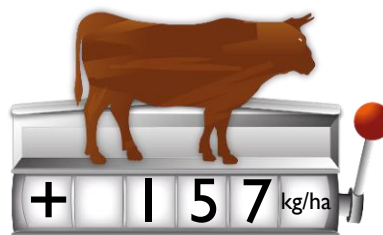
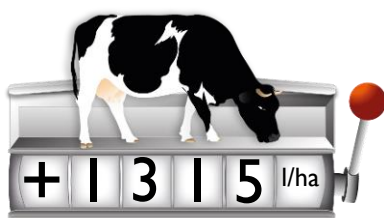
AMIDON



UFL



RENDEMENT



Résultats exprimés en fonction des témoins de marché

Rendement en lait de la ration à Pha : ration de base constituée de 15 kg de MS d'ensilage de maïs à 32% de MS et prise en compte de l'encombrement du fourrage, de sa valeur UFL et de son rendement.
Rendement en viande de la ration à Pha : ration de base constituée de 5 kg de MS d'ensilage de maïs à 35% de MS et prise en compte de l'encombrement du fourrage, de sa valeur UPV et de son rendement.

Un fourrage de qualité grâce à un amidon à dégradation lente dans le rumen et des fibres facilement digestibles.

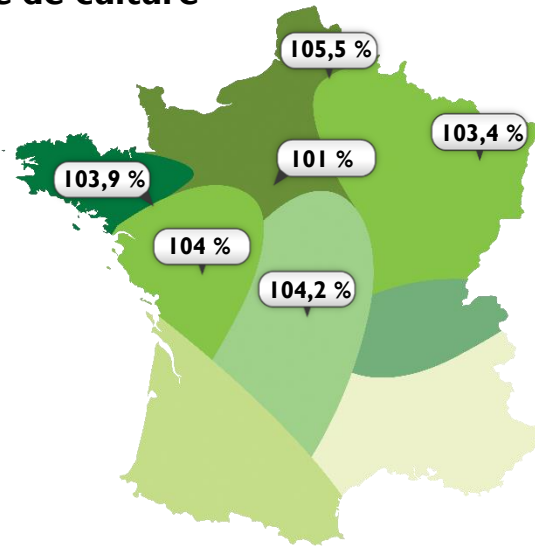


[NOUVEAUTE]

MANTOLI CS

Maïs demi-précoce

>> Une remarquable stabilité des performances dans sa zone de culture



Resultats exprimés en % de la moyenne des témoins de marché (Source : Essais R&D Caussade-Semences Plurionneels)

Carte d'identité

Type d'hybride : Simple
Type de grain : Corné-denté
Inscrit : Catalogue européen fourrage 2017

Somme de température
• Floraison : 910 - 930
• Fourrage (30% MS) : 1470 - 1490

Morphologie
• Bon gabarit

Composantes de rendement



Préconisation

Situations normales
Fourrage : 95 000 gr/ha

Situations favorables
Fourrage : 100 000 gr/ha

Tous les détails sur
www.caussade-semences.com

Source : Service Développement
Caussade Semences

>> Gabarit vigoureux et imposant

>> Un bon Stay Green

>> Un hybride sécuritaire

- Une implantation rapide
- Une bonne couverture du rang
- Une très bonne tenue de tige
- Un bon état sanitaire général

Très peu sensible à l'helminthosporiose



>> Hybride riche en énergie facilement assimilable



CAUSSADE
semences

Source de génétique

Les renseignements fournis dans ce document ne sont donnés qu'à titre indicatif et peuvent varier en fonction des conditions agronomiques et climatiques, ainsi que des techniques culturales. La résistance aux maladies concerne les maladies ou souches actuellement connues en France.