

Beau
développement
végétatif

Productivité
fourrage
exceptionnelle

Une large plage de
récolte

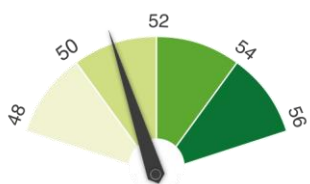


[NOUVEAUTE]

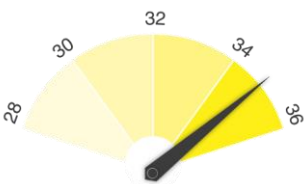
SIRIANI CS

Maïs demi-précoce
Fourrage 290-300

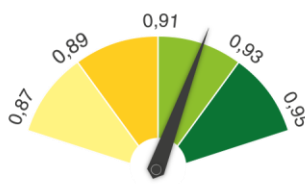
Le géant au champ et en rendement !



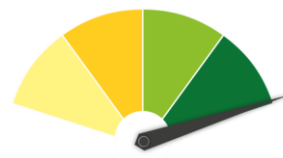
**DIGESTIBILITÉ
DES FIBRES**
DINAG



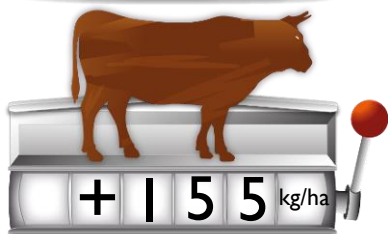
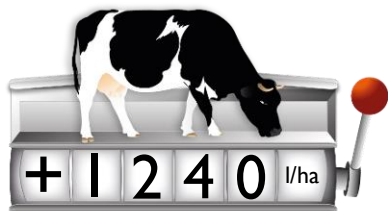
AMIDON



UFL



RENDEMENT



Simon PELLAUSY, Chef produit Maïs fourrage

« **SIRIANI CS** constitue une **excellente sécurité** pour le remplissage des silos. Il apporte de l'**énergie sous forme d'amidon lent parfaitement valorisée par les troupeaux laitiers** en association avec un fourrage fibreux. **SIRIANI CS** est aussi très bien adapté aux rations d'engraissement. »

Résultats exprimés en fonction des témoins de marché
Rendement en lait de la ration à l'ha : ration de base constituée de 15 kg de MS d'ensilage de maïs à 32% de MS et prise en compte de l'encombrement du fourrage, de la valeur UFL et de son rendement.
Rendement en viande de la ration à l'ha : ration de base constituée de 5 kg de MS d'ensilage de maïs à 33% de MS et prise en compte de l'encombrement du fourrage, de la valeur UFV et de son rendement.

www.caussade-semences.com

CAUSSADE
semences



[NOUVEAUTE]

SIRIANI CS

Maïs demi-précoce

Le géant au champ et en rendement !

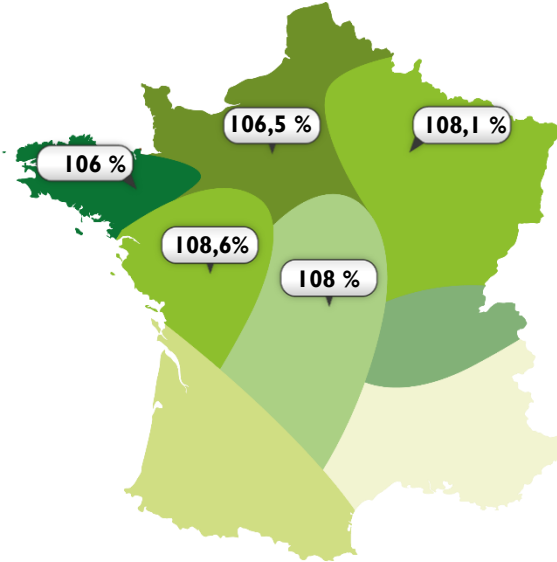
>> Un rendement fourrage exceptionnel dans toutes les régions de culture

Carte d'identité

Type d'hybride : Trois voies
Type de grain : Corné denté
Inscrit : Catalogue Européen fourrage 2015

Somme de température
• Floraison : 930
• Fourrage (30% MS) : 1510

Morphologie
• Très gros gabarit
• Feuillage large et foncé
• Port semi-dressé



Résultats exprimés en % de la moyenne des témoins de marché
(Source : Essais R&D Caussade Semences Plurionneés)

Composantes de rendement



Tom MIQUEL, Responsable Développement Régional Centre Limousin

Préconisation

Situations normales
Fourrage : 95 000 gr/ha

Situations favorables
Fourrage : 100 000 gr/ha

« **SIRIANI CS** se démarque tout au long du cycle par son **excellent développement végétatif**. Sa **bonne vigueur au départ** sécurise son implantation et permet une couverture rapide de l'inter-rang. **SIRIANI CS** met en place un puissant appareil végétatif favorable à une activité photosynthétique maximale et ainsi une **production élevée de fourrage**. »

>> Un très bon stay green pour...

- Une optimisation du rendement
Une surface verte efficace pour la photosynthèse jusqu'à la récolte
- Une souplesse à la récolte
- Une meilleure conservation du fourrage
Sucres solubles favorables au déclenchement des bonnes fermentations
- Une meilleure consommation par le troupeau
Une meilleure appétence du fourrage

Tous les détails sur www.caussade-semences.com

Source : Service Développement Caussade Semences



Source de génétique

Les renseignements fournis dans ce document ne sont donnés qu'à titre indicatif et peuvent varier en fonction des conditions agronomiques et climatiques, ainsi que des techniques culturales. La résistance aux maladies concerne les maladies ou souches actuellement connues en France.