

Sécurisation des  
stocks fourragers

Une très bonne  
tenue de tige

Une énergie  
hautement  
assimilable

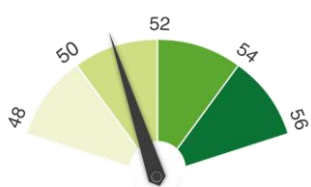


[NOUVEAUTE]

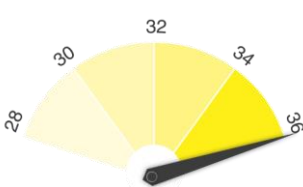
# SMOOTHI CS

Mais très précoce  
Fourrage 210-230

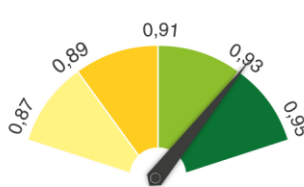
>> **SMOOTHI CS**, un rendement énergétique exceptionnel  
pour une meilleure autonomie en fourrage et en énergie



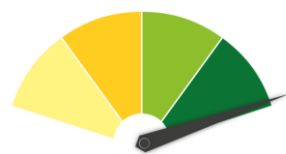
DIGESTIBILITÉ  
DES FIBRES  
DINAG



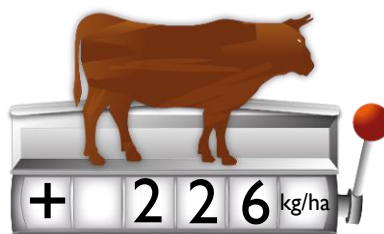
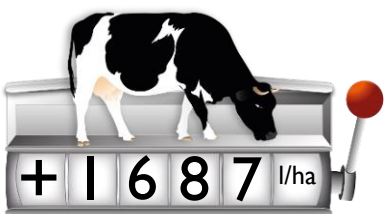
AMIDON



UFL



RENDEMENT



Résultats exprimés en fonction des témoins de marché

Rendement en lait de la ration à l'ha : ration de base constituée de 15 kg de MS d'ensilage de maïs à 32% de MS et prise en compte de l'encombrement du fourrage, de sa valeur UFL et de son rendement.  
Rendement en viande de la ration à l'ha : ration de base constituée de 5 kg de MS d'ensilage de maïs à 35% de MS et prise en compte de l'encombrement du fourrage, de sa valeur UFL et de son rendement.

Une libération étalée de l'énergie dans le rumen pour une parfaite  
assimilation du fourrage et une réduction du risque d'acidose



[NOUVEAUTE]

# SMOOTHI CS

Maïs très précoce

>> Un excellent potentiel fourrage dans l'ensemble des situations pédoclimatiques

## Carte d'identité

Type d'hybride : Simple  
Type de grain : Corné denté  
Inscrit : Pays Bas fourrage 2016

Somme de température  
• Floraison : 860-880  
• Fourrage (30% MS) : 1390-1410

Morphologie  
• Gabarit développé  
• Port semi-retombant

## Composantes de rendement



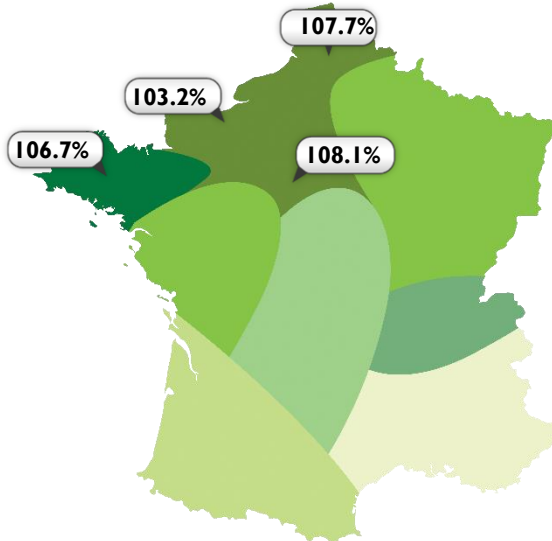
## Préconisation

Situations normales  
Fourrage : 105 000 gr/ha

Situations favorables  
Fourrage : 110 000 gr/ha

Tous les détails sur  
[www.caussade-semences.com](http://www.caussade-semences.com)

Source : Service Développement  
Caussade Semences



Resultats exprimés en % de la moyenne des témoins de marché  
(Source : Essais R&D Caussade-Semences Plurionneux)

>> Un profil agronomique sécurisant

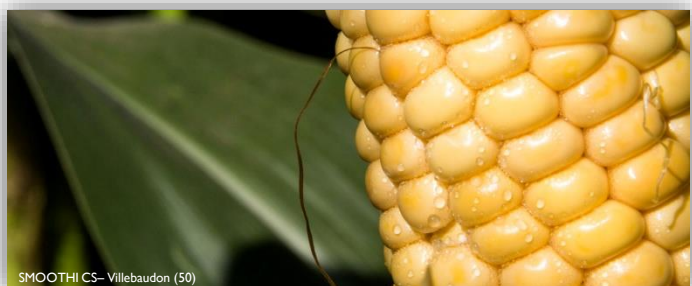
- Une excellente tenue de tige
- Un bon état sanitaire: très peu sensible au charbon, très peu sensible à l'helminthosporiose pour une parfaite adaptation au climat océanique

>> Un look fourrage flatteur

- Propice à une activité photosynthétique optimale, à un remplissage maximal des grains pour une production abondante de fourrage et d'amidon



SMOOTHI CS - Villebaudon (50)



SMOOTHI CS - Villebaudon (50)

CAUSSADE  
semences

Source de génétique

Les renseignements fournis dans ce document ne sont donnés qu'à titre indicatif et peuvent varier en fonction des conditions agronomiques et climatiques, ainsi que des techniques culturales. La résistance aux maladies concerne les maladies ou souches actuellement connues en France.